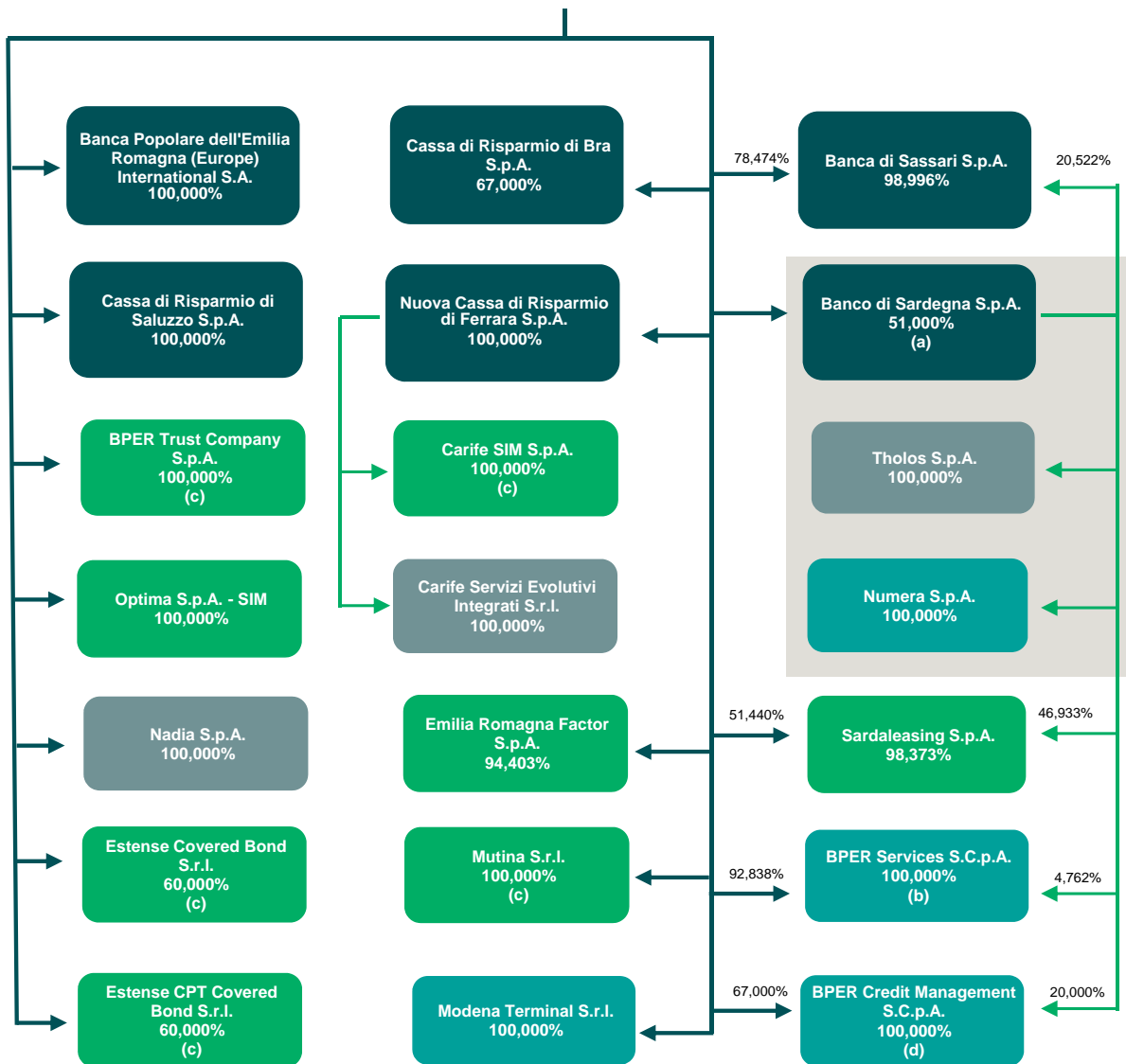


# BPER:

Banca



- a) Corrispondente al 50,779% dell'intero ammontare del capitale sociale costituito da azioni ordinarie, privilegiate e da azioni di risparmio, queste ultime prive del diritto di voto.
- b) Partecipano altresì nella BPER Services S.C.p.A. :
- Banca di Sassari S.p.A. (0,400%);
  - Optima S.p.A. SIM (0,400%);
  - Sardaleasing S.p.A. (0,400%);
  - Cassa di Risparmio di Bra S.p.A. (0,400%);
  - BPER Credit Management S.C.p.A. (0,400%);
  - Cassa di Risparmio di Saluzzo S.p.A. (0,400%).
- c) Società controllate consolidate con il metodo del patrimonio netto.
- d) Partecipano altresì nella BPER Credit Management S.C.p.A. :
- Sardaleasing S.p.A. (6,000%);
  - Banca di Sassari S.p.A. (3,000%);
  - Cassa di Risparmio di Bra S.p.A. (2,000%);
  - Cassa di Risparmio di Saluzzo S.p.A. (1,000%);
  - Emilia Romagna Factor S.p.A. (1,000%).

Il perimetro di consolidamento comprende anche società controllate non iscritte al gruppo in quanto prive dei necessari requisiti di strumentalità, consolidate con il metodo del patrimonio netto:

- **dalla Capogruppo:**
  - Adras S.p.A. (100%);
  - Italiana Valorizzazioni Immobiliari S.r.l. (100%);
  - Polo Campania S.r.l. (100%);
  - Sifà S.p.A. (35%);
- **da Nadia S.p.A.:**
  - Galilei Immobiliare S.r.l. (100%).
- **da Italiana Valorizzazioni Immobiliari S.r.l.:**
  - Costruire Mulino S.r.l. (100%);
  - Frara S.r.l. (100%).
- **da Nuova Cassa di Risparmio di Ferrara S.p.A.:**
  - Banca Farnese in liquidazione S.p.A. (65,13%).